

De Reider

vun der Noumer Gemeng

N° 2 / 2020

Sommaire

- S. 3 Gemeng
- S. 20 Leit a Veräiner
- S. 28 Maison Relais a Crèche
- S. 32 Agenda

Zeitung vun der
Gemeng Noumer N° 2 / 2020

Editeur:
De Schäfferot vun der Noumer
Gemeng

Redaktioun:
Gemeng Noumer

Gestaltung:
Carine Schilling

Drock:
Autisme Luxembourg asbl
Papier Circle Offset, besteet zu
100% aus recycléiertem Pabeier

Déi nächst Editioun vum Reider:
Enn September 2020

Foto um Deckel:
eng Vue op d'Noumer Kierch



Léif Awunnerinnen an Awunner,

Zanter dem hallwe Mäerz si mir all am Ausnamezoustand, ausgeruff duerch eis Regierung, fir eis viru Covid-19 ze schützen. D'Schoule goufen zougemaach, a mir sinn doheem bliwwen. Den Theaterveräin huet als éischte Veräin hei an der Gemeng seng traditionell Theaterowenter ofgesot, mee et koumen nach vill Veräiner no. Hochzäite goufen no hanne verréckelt, Begrieffnesser hu missen am ganz klengen Krees an ouni Gottsedéngscht ofgehale ginn an all öffentlech Manifestatiounen si bis Enn Juli ofgesot. An doriwwer eraus si souguer d'Schueberfouer an den Nëssmaart dëst Joer en Opfer vum Virus ginn. D'Kultur ass bis op weideres a Quarantän.



An eiser Gemeng hu Fräiwëlleger sech gemellt, fir fir déi bedierfteg Leit akafen ze goen. Déi eeler Leit a Risikopersoune konnten sech bei der Gemeindeverwaltung mellen, fir Hëllef ze kréien. Dovu gouf awer net vill Gebrauch gemaach, sou datt ech unhuelen, datt dës Service vun de Familljememberen an Noperen iwwerholl gouf. Hinnen all villmools Merci a passt weider gutt op Är Noperen op.

Merci och dem ganze Gesondheessektor, deem senger Wichtigkeet een sech an dëser Zäit sou richtig bewusst gouf.

E grouse Merci geet vu mir och un eist Gemeindepersonal, dat mat vill Erfindungsgeescht an Asaz eis Gemeng „um Lafe gehalen“ huet. Et war net ëmmer einfach, de Social Distancing ze garantéieren an awer effizient ze schaffen, dofir mäi Respekt.

D'Elteren haten et och elo net liicht. Si hu während dem Teletravail missen d'Kanner beim Homeschooling ënnerstëtzen an hinnen déi ongewinnle Situation vermëttelen, bei deem wonnerbare Wieder net dobausse mat de Kolleegen ze spillen, mee eleng am Gaart oder an der Natur.

D'Fro no engem „Règlement de Police“, eppes wat eis Gemeng de Moment net huet, gouf och méi dacks gestallt. Kee Wonner, mir ware jo all doheem an hu ronderëm eis Dier geschafft, d'Kanner hunn am Gaart gejaut, d'Hënn hu gebillt (zwar warscheinlech net méi wéi soss och), mee mir goufen all mat méi Kaméidi konfrontéiert wéi zu normalen Zäiten, wa mer schaffe waren. D'Fro no engem Règlement war an enger Aarbechtssëtzung diskutéiert ginn, an de Gemengerot ass der Meenung, datt eng Sensibiliséierung zu Toleranz an en Opruff, de gesonde Mënscheverstand ze gebrauchen, fir de Moment missten duergoen, fir weider a Rou an eiser Gemeng kënnen mateneen ze liewen.

Dir Dammen an Hären, sou wéi déi lescht 2 Méint konnt et net bleiwen, et muss jo awer virgoen a mir all musse léieren sou séier wéi méiglech mam Virus ze liewen. Eis Regierung huet mam schrëttweisen Deconfinement ugefaangen. De Bausektor huet den Ufank gemaach, d'Recyclingszenteren hunn rëm opgemaach (d'Leit konnten hire Grünschnitt nees ofginn, well deen huet Verschiddenen sou vill Suerge bereet, wéi de Coronavirus selwer), mir kënnen nees bei de Coiffeur goen, doheem bis zu 6 Persounen alueden an eis bis zu 20 op öffentleche Plazen treffen. Wuel ënnert dem Anhale vu Social Distancing a mat Maskepflicht, mee ëmmerhin.

Mëtt Abrëll koum och den Zäitplang fir d'Schoulrentrée. Déi Grouss hunn den Ufank gemaach, an de 25. Mee sinn d'Grondschüler nogezunn. 5 Woche schéng vill Zäit, fir eng Rentrée virzubereeden, mee eng Rentrée während enger Pandemie virzubereeden, ass wäit vun enger normaler Rentrée. Och am Edukatiounsministère waren se sech net sou ganz schlësseg, wéi dat sollt goen, well d'Informatiounen koume späerlech an hunn oft geännert. Dem Léier- a Gemeindepersonal, déi dës Rentrée, trotz all deem Hin an Hier, ganz engagéiert virbereet hunn, e ganz grouse Merci.

(Fortsetzung auf S. 5)

Administration communale de Nommern

Telefonzentrale Standard téléphonique

83 73 18 - 200

Einwohnermeldeamt Bureau de la population

population@nommern.lu

Standesamt, Schulwesen État civil, Enseignement

etat.civil@nommern.lu

Gemeindesekretariat Secrétariat communal

Laurent Reiland

Tel.: 83 73 18 - 210

secretariat@nommern.lu

Filipe Bastos Ferreira

Tel.: 83 73 18 - 215

filipe.bastos@nommern.lu

Jessica Dos Santos Gomes

Tel.: 83 73 18 -211

jessica.gomes@nommern.lu

Carine Schilling

Tel.: 83 73 18 - 205

carine.schilling@nommern.lu

Gemeindekasse Recette communale

Nathalie Hallé

Tel.: 83 73 18 - 220

recette@nommern.lu

Technischer Dienst Service technique

Mike Scholtes

Tel.: 83 73 18 - 250

technique@nommern.lu

Etienne Bayenet

Tel.: 83 73 18 - 230

etienne.bayenet@nommern.lu

Guy Seil

Tel.: 83 73 18 - 801

atelier@nommern.lu

Gemeindeförster Préposé forestier

Gilles Schneider

Tel.: 621 202 159

gilles.schneider@anf.etat.lu

Termine nur auf Anfrage

Uniquement sur rendez-vous

Öffnungszeiten Heures d'ouverture

Lundi 8:00 - 11:30 14:00 - 18:00

Mardi 8:00 - 11:30

Mercredi 8:00 - 11:30

Jeudi 8:00 - 11:30

Vendredi 8:00 - 11:30

Während der anderen Bürostunden sind wir telefonisch erreichbar.

Pendant les autres heures de bureau, nous sommes disponibles par téléphone.

Bei einem Todesfall an Wochenenden und Feiertagen können Sie folgende Nummer anrufen :

En cas d'un décès pendant les weekends et jours fériés vous pouvez appeler le numéro suivant :

83 73 18 - 800

Lundi 8:00 - 11:30 14:00 - 18:00

Mercredi 8:00 - 11:30

Vendredi 8:00 - 11:30

Lundi 8:00 - 11:30 14:00 - 18:00

Während der anderen Bürostunden ist der technische Dienst telefonisch erreichbar.

Pendant les autres heures de bureau, le service technique peut être contacté par téléphone.

Schöffenkollegium Collège des bourgmestre et échevins

Wir bitten Sie, Termine telefonisch beim Gemeindesekretär anzufragen.

Nous vous prions de bien vouloir demander un rendez-vous auprès du secrétaire communal.

(Fortsetzung von S. 3)

D'Resultat vun all deene Lockerunge gëtt duerch eist verantwortungsvollt Handeln a vum Respekt géintwuer eise Matmënsche bestëmmt. Jiddereen ass hei gefuerdert.

Mee net nëmmen hei ass Solidaritéit an Disziplin gefrot. No zwee ganz dréchene Jore wäert, wann een de Previsiounen ka gleewen, och dëst Joer nees e ganz waarmen an och dréchene Summer kommen. Mir wäerten héchstwarscheinlech net an d'Vekantz fueren, mee eise Swimmingpool doheem fëllen. Mat Freed hunn ech gesinn, datt rëm vill méi am Gaart geschafft an d'Geméis selwer gezillt gëtt, mee dat bréngt och méi en héije Waasserverbrauch mat sech an dofir wollt ech lech lo schonn drop opmierksam maachen, spuersam mam Waasser ëmzegoen.

Wann ech drop zrëckkucken, wéi mer d'Situatioun bis elo zesumme gemeeschtert hunn, ass mir net baang fir Zukunft an ech si sécher, datt mer mat der néideger Virsicht a mat Courage geschwënn an d'Normalitéit zrëckfannen.

John Mühlen

Buergermeeschter



Gemengereglementer

Conformément à l'article 82 de la loi communale modifiée du 13 décembre 1988, les décisions ci-dessous sont portées à la connaissance du public :

Règlements communaux relatifs à la gestion des déchets ménagers, encombrants et déchets assimilés

- 1) Par décision n° 8 du 26 février 2020 le conseil communal a arrêté un règlement communal relatif à la gestion des déchets ménagers, encombrants et déchets assimilés.
La publication de la décision en question a été faite au tableau d'affichage officiel de la commune du 11 au 25 mars 2020 inclusivement.

- 2) la délibération n° 9 du conseil communal du 26 février 2020, par laquelle le conseil arrête un règlement communal portant fixation des redevances en matière de gestion des déchets ménagers, encombrants et déchets assimilés, a été approuvée par arrêté grand-ducal du 20 mars 2020, ainsi que par décision de Madame la Ministre de l'Intérieur du 3 avril 2020, réf. : 831x513f3/DZ.

La publication de la décision en question a été faite au tableau d'affichage officiel de la commune du 22 mai au 5 juin 2020 inclusivement.

Les dispositifs complets desdits règlements peuvent être consultés sur le site internet communal www.nommern.lu sous la rubrique « Publications » - « Règlements ».

Modification du règlement de circulation communal

Par délibération du 22 avril 2020, le conseil communal a apporté certaines modifications au niveau du règlement de circulation communal. Lesdites modifications ont été approuvées par Monsieur le Ministre de la Mobilité et des Travaux publics en date du 5 mai 2020, ainsi que par Madame la Ministre de l'Intérieur en date du 12 mai 2020, réf. : 322/20/CR.

La publication de la décision du conseil communal et des ses approbations a été faite au tableau d'affichage officiel de la commune du 20 mai au 3 juin 2020.

Description des modifications apportées :

- Cruchten – Rue Neuve – CR 115 : ajout d'une interdiction de dépassement entre la maison 7 et la fin de l'agglomération
- Nommern – Parking devant l'école – réservation de 2 emplacements de stationnement aux seuls véhicules électriques

Le dispositif complet du règlement de circulation peut être consulté en version coordonnée sur le site internet communal www.nommern.lu sous la rubrique « Publications » - « Règlements ».

Freier Posten in der Schulkommission

Da ab dem Schuljahr 2020/2021 der Posten eines Mitgliedes in der Schulkommission frei wird, bittet der Schöffenrat jede(n) interessierte(n) Bürger(in) seine/ihre Kandidatur für diesen Posten zu stellen. Der Gemeinderat wird daraufhin in seiner nächsten Sitzung über die neue Besetzung des Postens entscheiden.

Interessenten sind gebeten, das nachfolgende Formular auszufüllen und bis zum 17. Juli 2020 im Gemeindesekretariat einzureichen (oder per Mail an population@nommern.lu zu schicken).

Poste vacant à la commission scolaire

Étant donné qu'un poste de membre au sein de la commission scolaire sera vacant à partir de l'année scolaire 2020/2021, le collège des bourgmestre et échevins fait un appel aux personnes intéressées de poser leur candidature. Le conseil communal procédera à l'occasion de sa prochaine séance à la nomination du nouveau membre de la commission scolaire.

Les citoyen(ne)s intéressé(e)s sont prié(e)s de bien vouloir retourner le formulaire ci-contre à l'administration communale pour le 17 juillet 2020 au plus tard (resp. de le transmettre par courriel à population@nommern.lu).

Ich Unterzeichnete(r) / Je soussigné(e) _____

Adresse: _____

E-Mail-Adresse / adresse courriel *1: _____

Beruf oder Ausbildung / profession ou formation*2: _____

stelle hiermit meine Kandidatur für die Schulkommission.

pose ma candidature pour la commission scolaire.

_____, den / le _____

(Unterschrift / signature)

*1 : Die Angabe Ihrer Email-Adresse ist nicht obligatorisch. / L'indication de votre adresse courriel n'est pas obligatoire.

*2 : Die Angabe des Berufes oder der Ausbildung (oder eines speziellen Interessegebietes) geschieht freiwillig. Diese Information ermöglicht dem Gemeinderat jedoch eine gezielte Besetzung der Kommission. / L'indication de la profession ou de la formation (resp. d'un centre d'intérêt personnel) est facultative. Cette information permet cependant au conseil communal de procéder à une répartition ciblée.

Ihre persönlichen Angaben, die auf diesem Formular gesammelt werden, werden von der Gemeindeverwaltung verarbeitet, um Ihre Anfrage zu vervollständigen. Diese Informationen werden für die Zeit aufbewahrt, die die Verwaltung benötigt, um den Zweck der Behandlung zu erreichen. Gemäß der Verordnung (EU) 2016/679 über den Schutz natürlicher Personen bei der Verarbeitung personenbezogener Daten und den freien Datenverkehr haben Sie das Recht auf Auskunft, Berichtigung und wenn nötig auf das Löschen Ihrer Informationen. Sie haben auch das Recht, Ihre Einwilligung jederzeit zu widerrufen. / Les informations qui vous concernent recueillies sur ce formulaire font l'objet d'un traitement par l'administration communale afin de mener à bien votre demande. Ces informations sont conservées pour la durée nécessaire par l'administration à la réalisation de la finalité du traitement. Conformément au règlement (UE) 2016/679 relatif à la protection des personnes physiques à l'égard du traitement des données à caractère personnel et à la libre circulation de ces données, vous bénéficiez d'un droit d'accès, de rectification et le cas échéant d'effacement des informations vous concernant. Vous disposez également du droit de retirer votre consentement à tout moment.

Autorisations de bâtir

mars-mai 2020

Année	No.	Objet de la demande	Lieu	Date autor.
2020	24	Modification d'affectation d'un complexe mixte en une maison bifamiliale	45, rue Principale L-7465 Nommern	20.05.20
2020	23	Echange d'un pylône d'une hauteur de 25 m contre un nouveau pylône de 30 m y compris transfert des équipements techniques	Lieu-dit: «Im Buchfeld» à Nommern (Parcelle N°183/0, Section A de Nommern)	20.05.20
2020	22	Aménagement d'une terrasse et d'un étang (Schwimmteich)	15, rue de l'Église L-7421 Cruchten	30.04.20
2020	21	Installation d'un claustra en bois	1, rue des Chapelles L-7421 Cruchten	29.04.20
2020	20	Construction d'un abri pour poubelles	8, rue de l'Eau L-7465 Nommern	29.04.20
2020	19	Rénovation du socle de la façade et de la terrasse existante	32, rue des Chapelles L-7421 Cruchten	29.04.20
2020	18	Réfection de la toiture d'un atelier existant	1, rue Neuve L-7420 Cruchten	29.04.20
2020	17	Construction d'un abri de jardin et aménagement des alentours de l'immeuble	9A, rue Neuve L-7465 Nommern	18.03.20
2020	16	Construction d'un mur et agrandissement de la terrasse existante	8, rue de la Montagne L-7420 Cruchten	18.03.20
2020	15	Construction d'un abri de jardin et de deux potagers surélevés	11, Rehsemwiss L-9184 Schrondweiler	18.03.20
2020	14	Installation d'une marquise	22, rue Geischleid L-9184 Schrondweiler	18.03.20
2020	13	Mise en place d'une installation photovoltaïque	26, rue de l'Église L-7421 Cruchten	18.03.20
2020	12	Construction d'un abri de jardin	5, Lengerrwiss L-9184 Schrondweiler	18.03.20
2020	11	Réaménagement des alentours d'une maison unifamiliale existante	17C, rue de la Montagne L-7420 Cruchten	18.03.20
2020	10	Construction d'une clôture	2, rue de la Gare L-7420 Cruchten	18.03.20
2020	9	Mise en place de deux serres tunnels amovibles	rue de l'Alzette (Parcelles N° 521/1762, 522/2081 et 524/2082, Section D de Cruchten), L-7420 Cruchten	13.03.20
2020	8	Réalisation d'un forage pour approvisionnement en eau	71, rue de l'Alzette L-7420 Cruchten	11.03.20

Eis Jubilaren

Mir hunn eis Jubilaren an der Corona-Zäit net vergiess, och wann eis Schäfte hinnen net hunn dierften perséinlech gratuléieren. Si wëllen dat awer nohuelen.

Mir gratuléieren dem Här **Hoffmann Michel** vu Schrondeweiler fir seng 90 Joer.

Senger Schwëster, der Madamm **Weber-Hoffmann Marie** vum Zahneschaff, wënsche mir alles Guddes fir hir 85 Joer.

An da gratuléiere mir och nach der Madamm **Freimann Lydia** vu Kruuchten, déi och hir 85 Joer gefeiert huet.



Kleedersammlung

Keng Kleedersammlung am September !

D'Société Kolping du Grand-Duché de Luxembourg huet eis matgedeelt datt wéinst der Corona-Pandémie de 25. September keng Kleedersammlung wäert sinn. Dir kënnt Är Kleeder weiderhin am Recyclingszenter zu Miersch oder an de lokalen Kleedercontaineren ofginn.

Pas de collecte de vieux vêtements en septembre !

La Société Kolping du Grand-Duché de Luxembourg nous a informé, qu'en raison de la crise sanitaire actuelle, la collecte de vieux vêtements prévue pour le 25 septembre, n'aura pas lieu.

Vous pouvez toujours déposer vos vieux vêtements auprès du centre de recyclage à Mersch, respectivement dans les conteneurs de collecte locaux.

E puer Impressionen vun de Maskeverdeelungen



Neie Mataarbechter



Mäin Numm ass Guy Seil, ech si gebiertege Kruuchtener a wunnen och zu Kruuchten, hunn 43 Joer a si Papp vun 2 Kanner.

A menger Fräizäit sinn ech säit 2012 beim CIS Noumer als Zenterchef tätteg.

No 17 Joer op der SIDEN als Aarbechter fir Fonctionnement a Maintenance vun de Kläranlagen a 5 Joer op der Biisser Gemeng als Coordinateur technique, freeën ech mech drop, meng Erfahrung a mäi Wëssen elo kënnen a menger Heemechtsgemeng anzebréngen.

Meng nei Funktioun op der Noumer Gemeng hunn ech zënter dem 1. Abrëll iwverholl, dëst als Nofolger vum Här Quintus am Service technique.

Ech freeë mech op eng gutt Zesummenaarbecht mat lech all.

Guy Seil

Denkt w.e.g. drun, Är Hënn un- an ofzemellen!



Laut Gesetz vum 9. Mee 2008 sidd Dir verpflichtet, Är Hënn op der Gemeng un- an ofzemellen.

Ëmweltkommissioun

Retentiounsbasengen, méi ewéi just en Dreckslach

D'Retentiounsbasengen hunn oft de schlechte Ruff, et wäeren Dreckslächer, also eng Plaz, déi fir näischt gutt ass, ausser villäicht, fir Moustiquen eropzezéien.

Dëst ass awer net ganz wouer. Si ginn, am Kader vun all neiëm Bebauungsprojet, ugeluecht, fir d'Reewaasser, wat op deene versigelte Flächen ufält, gedrosselt an d'Baachen oflafen ze loosse. An deem Sënn spillen si eng wichteg Roll am Waassermanagement.

Ob, a wéi et vun de Leit akzeptéiert gëtt, hänkt awer virun allem vum Amenagement an der Gestiou vun dëse Basengen of. Schrondweiler bitt hei e flott Beispill fir esou e gelongene Projet.

Zum engen ass de Baseng, dank der extensiver Gestiou, déi d'Gemengenaarbechter maachen, eng Quell vun Diversitéit am Duerf. D'Talusë gi just sporadesch geméint, sou dass sech hei eng ganz Panoplie vu Planze konnten installéieren. Dës sinn net nëmme schéi fir d'Aen, mee och Nahrungsquell fir eng ganz Rëtsch Aarten.

Zum aneren ass de Retentiounsbaseng en zentraalt Element vun der lokaler Spillplaz. E gëtt aktiv vun de Kanner genotzt fir ze spillen, dëst och gär bei schlechtem Wieder, wann déi eigentlech Spillplaz oninteressant ass. Hei kënnen si am Bulli buddelen, piddelen a sprangen awer och Planzen an Insekten entdecken. Déi méi grous notzen de Baseng virun allem fir mam Vëlo derduerchzerennen.

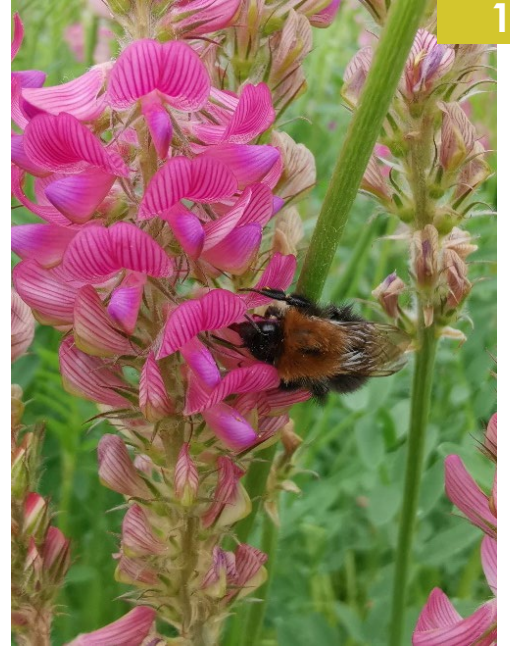
An deem Sënn ass dëse Baseng, nieft de Blumeninselen, déi schonn niewendrun um Parking ugeluecht goufen, e flott Beispill, wéi een, och um Gemengenniveau, mat klenge Geste vill ka fir d'Aarterhaltung an d'Sensibiliséierung maachen.

Och dat ass Liewensqualitéit hei an der Gemeng!

D'Ëmweltkommissioun wollt vun dëser Geleeënheet profitéieren, fir en décke Merci un eis Gemengenaarbechter auszeschwätzen, déi esou eng gelonge Gestiou vun dësem Baseng maachen!

Är Ëmweltkommissioun







Schadstoffverpackungen

Sicher entsorgen - Alternativen nutzen !

Emballages de produits nocifs

Éliminer en toute sécurité - utiliser des alternatives !



In Haushalt und Garten, beim Reinigen, beim Pflegen und Renovieren fallen auch Chemikalien an, wie z.B. Spezialreiniger, Farben, Lasuren, Schutzanstriche, lösungsmittelhaltige Kleber, aber auch Öle, Fette und Kraftstoffe sowie Pflanzenbehandlungs- und Schädlingsbekämpfungsmittel etc.

Produkte, die Gefahrstoffe enthalten, sind leicht an den Gefahrstoffsymbolen zu erkennen. Diese sind auf der Spitze stehende Rauten mit rotem Rand, wie z.B.:

- das Ausrufezeichen für allgemeine Gesundheitsgefahr
- die Flamme für leicht entzündliche Stoffe
- der tote Fisch und Baum für Umweltgefahr
- die Körpersilhouette für ernste Gesundheitsgefahr

Dans le ménage et le jardin, au nettoyage, au toilettage et la rénovation des produits chimiques sont utilisés tels que nettoyants spéciaux, peintures, vernis, revêtements protecteurs, adhésifs à base de solvants, mais aussi huiles, graisses et carburants ainsi que des agents de lutte contre les mauvaises herbes et les ravageurs, etc.

Les produits contenant des substances dangereuses sont facilement reconnaissables par les symboles des substances dangereuses. Ce sont des pictogrammes rouges, tels que:

- le point d'exclamation pour risque sanitaire général
- la flamme pour les substances hautement inflammables
- le poisson et l'arbre mort pour les risques environnementaux
- la silhouette du corps pour un risque grave pour la santé



Schadstoffe können in die Verpackung diffundieren. Bringen sie daher nicht nur Behälter mit Anhaftungen, sondern auch restentleere Behälter zur SuperDrecksKëscht® mobil oder zum Recyclinghof.

Les contaminants peuvent se diffuser dans l'emballage. Par conséquent, apportez non seulement les récipients avec restes, mais aussi les emballages vides à la SuperDrecksKëscht® mobile ou le centre de recyclage.



Hinweise - Conseils



Informieren Sie sich über die Bedeutung der Gefahrensymbole !

Informez-vous sur la signification des symboles de danger!



Auch bei entleerten Schadstoffverpackungen: Achten Sie auf die Etikettierung und lagern Sie sie ausserhalb der Reichweite von Kindern.

Même avec un emballage contaminé vidé: Faites attention à l'étiquetage et rangez-le hors de portée des enfants.



Benutzen Sie möglichst schadstoffarme oder -freie Produkte! Achten Sie auf das Label 'Clever akafen' und bei anderen Produkten auf Umweltzeichen, wie den 'blauen Engel'.

Utilisez de préférence des produits moins polluants ou sans polluants ! Faites attention au label «Clever akafen» et aux autres produits éco-labelisés tels que l' «ange bleu».

Circular-Economy



Auch aus Schadstoffverpackungen können Sekundärrohstoffe zurück gewonnen werden. Dies geschieht in modernen Anlagen, die für die Verarbeitung von Schadstoffverpackungen geeignete Sicherheitstechnik haben.

Des emballages contaminés peuvent également être produits des matières premières secondaires. Cela se produit dans les usines modernes, qui disposent d'une technologie de sécurité appropriée pour le traitement des emballages contaminés.

Energie - Énergie



Ein weiterer Teil wird energetisch verwertet, also unter Gewinnung von Energie verbrannt. Oder es wird ein Ersatzbrennstoff hergestellt.

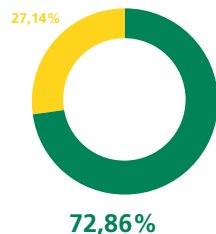
Une autre partie est utilisée énergétiquement, alors l'incinération avec la production d'énergie. Ou un carburant de substitution est produit.

Ressourcenpotential
Schadstoffverpackungen
(Säuren, Laugen, Photochemie)

Potential de ressources
Emballages de produits nocifs
(acides, bases, photochemie)



● Rohstoff / matière primaire
● Energie / énergie
● Beseitigung / élimination



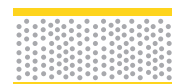
Wichtigste Outputströme
Les flux plus importants

Mahlgut HD-PE



Broyat HD-PE

Ersatzbrennstoff



Combustible de substitution

Medikamenter - Wouhin ?

Medikamente gehören **nicht** in die Abfalltonne, Toilette oder den Waschbecken !

SDK RESSOURCEN
INNOVATION
NOHALTEGKEET
CIRCULAR ECONOMY
SuperDrecksKëscht®



Ne jetez pas les médicaments dans la poubelle, la toilette ou le lavabo !



Für Ihre Sicherheit und die Ihrer Mitmenschen

Helfen Sie mit, dass abgelaufene und nicht genutzte Medikamente nicht über Restmüll, Toilette oder Abwasser in die Umwelt gelangen und somit uns und unsere Umwelt gefährden!

Nutzen Sie die Abgabemöglichkeiten in Ihrer Apotheke sowie der SuperDrecksKëscht® mobil und im Recyclinghof!



Pour votre sécurité et celle de vos citoyens

Participez à l'action visant à ce que les médicaments périmés et inutilisés ne terminent pas dans l'environnement via les déchets résiduels, la toilette ou les eaux usées et portent ainsi atteinte à ce dernier !

Utilisez les opportunités de reprise offertes par votre pharmacie ainsi que la SuperDrecksKëscht® mobile sans oublier les centres de recyclage !



Info: medi.sdk.lu



Die SuperDrecksKëscht® kümmert sich um die umweltgerechte Behandlung.



Medikamente und Spritzen werden in speziellen Hochtemperaturverbrennungs-Anlagen behandelt.

Beipackzettel und Verpackungen werden recycelt.



Sortierung - Tri

La SuperDrecksKëscht® prend soin du traitement écologique.

Les médicaments et les seringues sont traités dans des installations d'incinération à haute température.

Les notices explicatives et les emballages sont recyclés.

Achtung !

- Auch abgelaufene und nicht genutzte Kosmetika werden von der SuperDrecksKëscht® angenommen.
- Nutzen Sie für Spritzen und Kanülen den Sicherheitsbehälter – erhältlich auch in Ihrer Apotheke. Bitte diesen korrekt verschliessen!

Attention:

- La SuperDrecksKëscht® accepte également les produits cosmétiques périmés et inutilisés.
- Pour les seringues et embouts de canules, utilisez le récipient de sécurité que vous recevez dans votre pharmacie. Fermez le récipient correctement !



LE GOUVERNEMENT
DU GRAND-DUCHÉ DE LUXEMBOURG
Ministère de l'Environnement, du Climat
et du Développement durable
Administration de l'Environnement



LE GOUVERNEMENT
DU GRAND-DUCHÉ DE LUXEMBOURG
Ministère de l'Environnement, du Climat
et du Développement durable



Syndicat
des Pharmaciens
Luxembourgeois

Neue Lebensräume im Natur- & Geopark Mëllerdall

Mit dem Ziel hochgradig bedrohte Lebensräume und Arten zu fördern, die im nationalen Naturschutz eine fundamentale Rolle spielen, startete am 1. Januar 2020 das Umweltfonds-Projekt „Restaurierung von FFH 6510 und FFH 6210 Lebensräumen sowie artenreichen Grünlandflächen“ im Natur- & Geopark Mëllerdall. Für die Umsetzung und Koordination des Projektes, dessen Laufzeit sich auf 5 Jahre erstreckt, ist der Natur- & Geopark Mëllerdall als Projektträger verantwortlich. Das Projekt leistet einen bedeutsamen Beitrag zur Umsetzung nationaler Naturschutzziele.

Aufgabenstellung des Projektes ist die Restaurierung von brachliegenden und verbuschten Grünlandflächen, welche durch Aufnahme einer geeigneten Nutzung das Potential zur Restaurierung bzw. Etablierung von Kalk-Trockenrasen (FFH 6210) und mageren Flachlandmähwiesen (FFH 6510) aufweisen und nicht bereits im aktuellen Biotopkataster (MDDI) als geschützte Biotope erfasst wurden.

Die Zielhabitate sind durch zwei grundverschiedene Entwicklungen bedroht. Einerseits durch die Intensivierung landwirtschaftlicher Nutzung, welche zu einer Reduzierung der floristischen und faunistischen Diversität führt. Andererseits das Ausbleiben einer landwirtschaftlichen Nutzung vor allem auf Grenzertragsstandorten, was zu einer natürlichen Sukzession (d.h. zunehmender Verbuschung der Flächen) führt und infolge zu einem Artenverlust.



Magere Flachlandmähwiese (FFH 6510) mit den typischen Indikatorarten Wiesen-Salbei (*Salvia pratensis*), Wiesen-Margerite (*Leucanthemum vulgare*) und Kleiner Wiesenknopf (*Sanguisorba minor*).

Bis dato wurden im Natur- & Geopark Mëllerdall mehrere, kleinere Projekte zur Aufwertung wertvoller Grünlandflächen von einigen Gemeinden oder den lokalen Förstern durchgeführt. Die biologische Station begleitete solche Projekte meist nur in beratender Funktion. In wesentlich größerem Stil hat das Projekt LIFE ORCHIS von natur&ëmwelt Potentialflächen im Osten Luxemburgs, inklusive zahlreicher Flächen in der Natur- und Geoparkregion, wieder aufgewertet. Dieses Projekt beschränkt sich jedoch auf Flächen innerhalb der NATURA 2000-Gebiete, außerhalb liegende Flächen blieben unberührt. Genau hier will das vorliegende Projekt ansetzen. Ziel ist es, auf Erfahrungen des LIFE ORCHIS Projektes zurückzugreifen und Flächen zu bearbeiten, die außerhalb des LIFE ORCHIS Wirkungsbereiches liegen.

Die Zielkulisse des Projektes beinhaltet alle 11 Partnergemeinden des Natur- & Geopark Mëllerdall. In Vorbereitung auf das vorliegende Projekt, beauftragte der Natur- & Geopark Mëllerdall im Jahr 2015 das Planungsbüro efor-ersa mit der Durchführung einer Potentialstudie, welche mögliche Flächen identifizieren und deren Potential für eine Aufwertung darstellen sollte. Folglich wurden 18 Flächen von insgesamt ca. 13 ha zurückbehalten.

Des Weiteren soll im Verlauf des Projektes die Extensivierung bestehenden Grünlandes, hin zu wertvollen Grünlandbiotopen (FFH 6210 und FFH 6510) weiterhin gefördert werden. Dies soll in erster Linie über das Instrument von Biodiversitätsverträgen erreicht werden. Die Identifizierung von weiteren Potentialflächen, welche nicht von der Ausgangskartierung erfasst wurden, wird weiterhin vorangetrieben. Dabei setzt der Natur- & Geopark Mëllerdall auf eine gute Zusammenarbeit mit den Naturparkgemeinden, den Förstern, Betrieben und Privatpersonen.



Ein im Rahmen des Projektes LIFE ORCHIS (natur&ëmwelt) erfolgreich restaurierter Trockenrasen (FFH 6210) auf dem sich das Purpur-Knabenkraut (*Orchis purpurea*) gut etabliert hat.



Kontakt:

Tamara Laterza

tamara.laterza@naturpark-mellerdall.lu

T. : 26 87 82 91 – 31

8, rue de l'Auberge

L-6315 Beaufort



LE GOUVERNEMENT
DU GRAND-DUCHÉ DE LUXEMBOURG
Ministère de l'Environnement, du Climat
et du Développement durable



Naturpark
Mëllerdall
Geopark



Photo: Mim Moser

 Für zwei Portionen

 20 min

- 250 g gewaschene Kartoffelschalen (am besten aus Bio-Anbau)
- Olivenöl (oder Bratöl)
- Fleur de Sel
- 2 TL getrockneter Rosmarin

1. Grüne und beschädigte Stellen sowie Keimansätze von den Kartoffelschalen entfernen. Die Schalen sollen trocken sein, damit das Öl beim Frittieren nicht spritzt.
2. Das Olivenöl ca. 2 cm hoch in einer Pfanne erhitzen. Die Kartoffelschalen portionsweise in die mit Öl befüllte Pfanne geben, so dass die Schalen mit Öl bedeckt sind.
3. Schauen die Kartoffelschalen schön kross und goldgelb aus (etwa nach 8-10 Min., je nach Dicke der Schalen), so wird es Zeit, diese mit der Schaumkelle herauszunehmen und auf Küchenpapier abtropfen zu lassen.
4. Zum Schluss Fleur de Sel mit dem Rosmarin mischen und die Kartoffelschalen damit würzen. Je frischer, desto knuspriger.

 Naturpark-Tipp

Neben Rosmarin können auch andere Kräuter zum Würzen genutzt werden. So z.B. getrockneter Thymian oder Oregano

Ein Rezept der drei Naturparke Luxemburgs (Öwersauer, Our & Mëllerdall). Naturparke unterstützen die nachhaltige Entwicklung der Region und legen in kulinarischer Hinsicht viel Wert auf Regionalität, Saisonalität und den respektvollen Umgang mit Lebensmitteln. Dieses Rezept zeigt uns, dass Kartoffelschalen viel zu schade sind zum Wegschmeißen.



3 Naturparke – 1 Account

naturpark.lu

3 Parcs naturels - 1 compte



DE • Regelmäßige Stories und Beiträge im Feed

👤 Gerne reposten wir auch Ihre Eindrücke

#naturparklu

FR • Stories et publications régulières dans le feed

👤 Nous sommes heureux de republier vos impressions

#naturparklu



FOLLOW US



DE • Neue Seite, auf der in Zukunft ein verstärktes gemeinsames Auftreten der **3 Luxemburger Naturparke** stattfinden wird

@naturparklu

FR • Nouveau site sur lequel il y aura une présence commune accrue des **3 Parcs naturels luxembourgeois**

@naturparklu



LIKE



YouTube

DE • Entdecken Sie Naturparke des Großherzogtums bequem von zu Hause aus

Naturparke Luxemburg

FR • Découvrez tous les Parcs naturels du Grand-Duché depuis chez vous

Naturparke Luxemburg



SUBSCRIBE

Museksfrënn Gemeng Noumer

20 Joër Museksfrënn Noumer - Rétrospective

Am September vum Joer 2000 gegrënnt hu mir elo zwanzeg Joer um Bockel.

Bedéngt duerch de Coronavirus hate mir dëst Joer kee Fréijoersconcert, kee Cortège bei der Kommunion, keng Rencontre Musicale vun eiser Jugend bei der Mäerzeger Musek, kee Concert ob der Place d'Armes, keng Virstellung vun den Instrumenter an der Schoul, keng Feierlechkeete fir Nationalfeierdag, keng Prouwe méi säit dem 16. März a mir wëssen net wéi et weider geet.

Am Platz vun deene gewinnten Artikele géinge mir e klenge Réckbléck aus de leschten zwanzeg Joer maachen. An der éischer Halschent vun dësem Joer hate mir niewent eise Prouwe just eis Generalversammlung an e Prufweekend vun eiser Jugend zu lechternach.

Hei dann eis Fotoretro vun 20 Joer.



2000 Hämmlsmarsch zu Noumer



2001 Cortège - Nationalfeierdag zu Kruuchten



2002 Aweigung vun der Duerfstrooss zu Schrondweiler



2003 Concert um Handwierkermaart zu Noumer



2004 Op der Kiermes zu Kruuchten



2005 5 Joer Museksfrënn - Concert
Gehaansblëiser Diddeleng



2006 Cortège - E Bam fir de John Mühlen



2007 Op der Baurekiermes zu Housen



2008 Kommioun zu Noumer



2009 Concert um Quetschefest zu Kruuchten



2010 Aweigung vun der Peschtkapell zu Kruuchten



2010 10 Joer Museksfrënn - Tour ob Köln



2011 Eise Kuch fir 10 Joer Museksfrënn



2011 Eisen ale Proufsall zu Noumer



2012 Den neie Proufsall zu Kruuchten



2013 Kids-and-Teens@Music-Concert zu Noumer



2014 Virstellung vun den Instrumenter zu Noumer an der Schoul



2015 Concert um Bergfest zu Hinterzarten am Schwarzwald



2016 Concert fir 25 Joer Amiperas Gemeng Noumer



2017 Optrëtt um Museksfest zu Rouspert un der Sauer



2018 Museksfrënn on Tour zu Reims



2019 Chrëschtconcert zu Noumer an der Kierch

Proufweekend Jugend lechternach

Fir eis Jugend ob eise Fréijersconcert virzebereeden (ass zwar leider ausgefall, gëtt awer 2021 nogeholl) hate mir fir eis Jugend de 7. an 8. Mäerz 2020 zu lechternach an der Jugendherberg e Proufweekend organiséiert. Mir ware wierklech frou dass Kanner alleguer konnten derbäi sinn. Et war och net esou einfach de richtigen Datum ze fannen.

Et war net déi éischte Kéier, dass mir an der Jugendherberg zu Gaascht waren. Si bitt e flotte Kader fir esou eng Aktivitéit. Samschdes um Punkt 9 Auer hu mir eis Rendezvous gi fir eis ob de Wee ze maachen. Knappes ukomm sinn d'Instrumenter ausgepaakt ginn a schonn ass et lass gaang mam prouwen. Un dëser Platz wollte mir dem Magalie nach eng Kéier Merci , dass hatt Moies de Pavel ersat hat well hien och nach e Cours hat.



Mee op esou engem Proufweekend kann ee jo net nëmme permanent Musek spillen. Dofir hate mir och nach aner Aktivitéite reservéiert. No dem Mëttegiessen ass et da mam Moniteur Emi an d'Natur gaang. Hien huet eis Jugend an de Geocaching ageféiert. Verschiddener hunn dat scho kannt, anerer awer nach net. A Gruppen agedeelt ass da lass gaang fir um Séi e Schatz sichen ze goen. Hei ass dem Teamgeescht wichteg gewiescht fir herno och zum Ziel, dem verstoppte Schatz, ze kommen. Eng Ziffer falsch agedroen an dann ass een net méi um richtege Wee. Mir hunn awer keen ënnerwee verluer an um Schluss de Schatz awer fonnt.

Eng kleng Stärkung an dunn ass et mam Pavel mam Prouwe viru gaang. No dem Owesiesse sinn d'Kanner dann direkt um 8 Auer an d'Bett gaang. Dovun hätt ee jo nëmme kennen dreemen! Nee, am Spilleckvunder Jugendherberghum irnacheppes fonnt fireis bis zum Schlofen ze beschäftegen.



Den aneren Dag, also Sonndes moies, ass et direkt um 9 Auer nom Kaffi mat de Prouwe viru gaang. Virum Mëttegiessen hate mir nach een Einsteigerkurs un der Kloterwand reservéiert. Den Trainer Jeannot huet de Kanner Sécherheetsvirschrëften a Regelen déi ee beim Kloteren anhale muss bäibruecht. Duerno ass et un de prakteschen Deel un der Kloterwand gaang. Nom lessen ass dann nach eng gutt Stonn geprouft ginn éier mir eis erëm ob den Heemwee gemach hunn.

Mir als Museksfrënn Gemeng Noumerkënnen nëmme frou sinn, dass d'Kanner alleguer mat gaang sinn an et schéngt de Kanner och gefall ze hunn. Esou eppes kenne mir nach eng Kéier plangen.

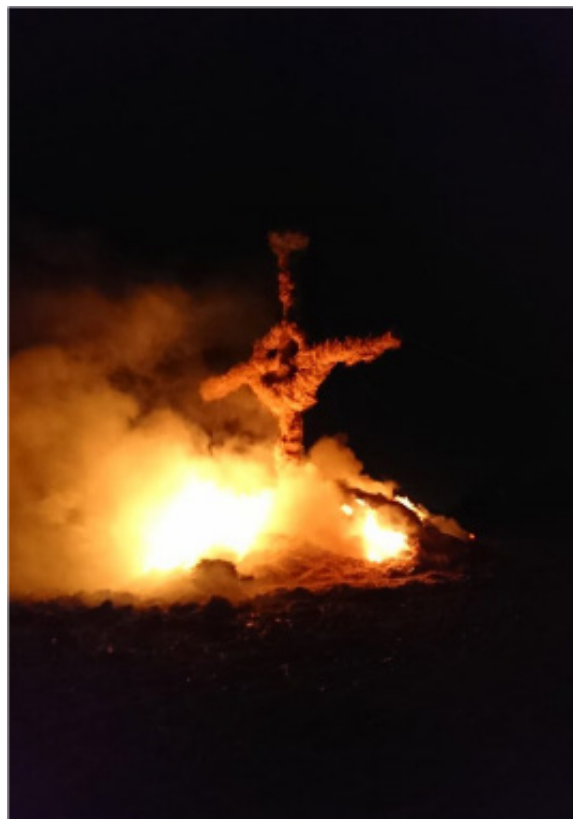
fir Museksfrënn Gemeng Noumer
Text a Fotoen Alphonse Classen

Cruchten 2.0

Buergbrennen 2020

Den 29 Februar, war zu Cruchten Buergbrennen erëm wei déi lescht Joren. Mat kräfteger Ënnerstëtzung vu villen Memberen a verschidde Leit aus der Gemeng hu mir eng super Buerg zesummen opgeriicht.

Mir notzen des Geleeënheet fir Jidderengem Merci ze soen.





Kateches an der Par Mëllerdall St Michel

Catéchèse en Paroisse

Informatiounen fir déi Elteren, déi interesséiert sinn, datt hier Kanner eng reliéis Formatioun kréien.

Glawen (er)kiewen

1. Kateches an der Par gëtt während der Schoulzäit organiséiert, an zwar dënschdes, donneschdes nomëttes a samschdes am Laf vum Dag.
2. Déi éischt helleg Kommioun kann een no 3 Joer Kateches maachen.
3. Och no der Kommioun gëtt d'Kateches nach ugebueden.
4. D'Aschreiwung fir d'Schouljoer 2020/21 gi bis den 1. Juli am Parbüro an der Fiels (2, rue du pain – L-7623 Larochette) gemaach.

Fir weider Informatiounen kontaktéiert wegl eis Katechetin d'Mme Marie-Josée Wirtz (Tel: 621 697 094 – mail: cate.mellerdall@cathol.lu). Den Aschreiwungsziedel fannt dir op eiser Internetsäit <https://cathol.lu/mellerdall/Kateches>. Weider Informatiounen fannt dir op www.cate.lu.

Information aux parents intéressés à la formation religieuse de leurs enfants.

1. La catéchèse en paroisse est organisée pendant la période scolaire, les mardis et les jeudis dans d'après-midi et les journées de samedi.
2. L'admission à la première communion se fait après 3 ans de catéchèse.
3. La catéchèse est encore organisée après la 1ère communion.
4. Les inscriptions se font jusqu'au 1 juillet au bureau paroissial (2, rue du pain L-7623 Larochette).

Pour plus d'informations veuillez contacter la responsable de la catéchèse Mme Wirtz Marie-Josée (Tel: 621 697 094 – courriel: cate.mellerdall@cathol.lu). Pour inscrire votre enfant à la catéchèse veuillez utiliser la fiche d'inscription sur notre site internet <https://cathol.lu/mellerdall/Kateches>. Plus d'informations sur www.cate.lu.

Communiqué fir d'Firmung

Déi nächst Firmung fënnt am Summer 2021 an der Par Miersch statt. Eng Rei reliéis Aktivitéite gi fir déi Jonk, déi sech wëlle firme loossen vum September 2020 un organiséiert.



Voraussetzung fir d'Firmung kënnen ze maachen, ass datt e virum **1. September 2005** gebuer ass. Aschreiwung kënn dir iech bis Enn Juli beim Dechen Félix Steichen vu Miersch (Tel: 691 32 00 59)

Communiqué pour la confirmation

La confirmation aura lieu en été 2021 dans la paroisse de Mersch; une série d'activités religieuses est organisée pour les confirmants à partir de septembre 2020.

Condition pour faire la confirmation être né avant le **1 septembre 2005**. Pour l'inscriptions veuillez prendre contact avec le doyen Félix Steichen de Mersch (Tél: 691 32 00 59).



MËLLECHKOU - 5 JOER AL

BELLA

AFFER VU METALL A PLASTIK



OFFALL KANN
DÉIDLECH SINN

GEHEI NÄISCHT AN D'NATUR



Maison Relais an Zeiten vum Coronavirus

Moien léif Elteren vun den Kanner aus der Maison Relais Noumer.

Mir wollten iech als Equipe als aller éischt emol een groussen Merci ausschwätzen fir är Flexibilitéit an Kooperatioun mat eis. Mir wëssen dass des Situatioun net einfach ass, ma mir maachen awer alleguerten eis d'Bescht fir den Kanner eng schéin Zäit an eisem Haus ze ginn.

Wie gewéinlech géif an dëser Editioun vum Reider en Plang vun eisen Summeraktivitéiten Platz fannen, wat fir dëst Joer leider net den Fall ass. Mir sinn als Haus momentan duerch d'Restriktiounen op spontan Aktivitéiten ugewisen, an kënnen net weit am viraus Plangen. Mir hoffen dofir op äert Versteesdemech. Bei Froen kennt dir iech gärën un den Educateur aus ärem Cycle wenden. Trotz allem hunn mir eis immens vill Méi gemaach en groussen Dossier un Iddien unzeleeën, fir mat den Kanner flott Aktivitéiten kennen ze maachen! 😊 Wann dir iech awer sot, dass dir och puer spannend Proposen hutt, dann zéckt net an schéckt eise en Mail un:

- Direction.RNOM@elisabeth.lu

Bonjour chers parents des enfants de la Maison Relais Nommern.

En tant qu'équipe, nous voulions tout d'abord vous remercier pour votre flexibilité et votre coopération avec nous. Nous savons que cette situation n'est pas facile, mais nous faisons tous de notre mieux pour donner aux enfants des merveilleux moments dans notre maison.

Comme d'habitude, dans cette édition du Reider vous trouvez un plan de nos activités estivales, ce qui n'est pas le cas cette année-ci. En tant que maison, nous sommes actuellement soumis à des restrictions. C'est la raison pour laquelle nous devons recourir à des activités spontanées et ne pouvons pas planifier longtemps à l'avance. Nous espérons donc pour votre compréhension. Si vous avez des questions, vous pouvez toujours contacter l'éducateur de votre cycle. Néanmoins, nous avons beaucoup investi dans la création de nombreuses idées pour des activités ! 😊

Cependant, si vous avez aussi de bonnes idées pour des activités, n'hésitez pas et envoyez-nous un e-mail au:

- Direction.RNOM@elisabeth.lu

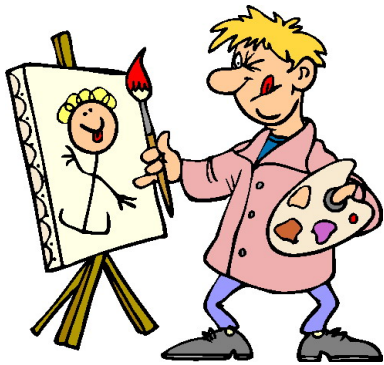
Villmols merci!

Merci beaucoup!



Aktivitéiten nom Lockdown

Mir sin vill mat den Kanner an d'Natur gaangen an hun eis Ëmwelt besser kennen geléiert. Sie waaren begeeschtert 😊



WEEN ASS ET? QUI EST-CE?



Mir hun den Kanner een klengen Home-Quiz erstallt. Dofir musst iech iech ganz genau d'Fotoen vun den Educateuren ukucken, an deen richtegen Numm fir deen richtegen Educateur sichen. Dir kënnt se och raus schneiden an wie am original rooden wien vun iech weien Educateur huet! D'Masken maachen daat ganzt nach en Tick méi schwéier.

All Numm kennt nëmmen ee mol fir! Vill Spaass 😊

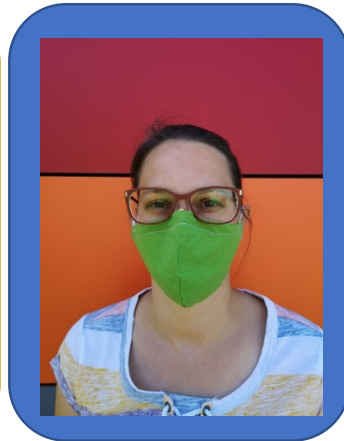
Nimm fir anzefëllen: *Nicole, Melanie, David, Mireille, Vanessa, Eldin, Marta, Zoé, Catia, Diana, Pierette, Kristina, Marie-Lucie, Mathias, Safitou, Tamara, Sarah*



.....



.....



.....



.....



.....



.....



.....



.....



.....



.....



.....



.....



.....



.....



.....



.....



.....

**TOUR DU DUERF**

Responsabel fir meng Gemeng

TOUR du DUERF 2020

Tous à bicyclette, du 10 au 30 septembre 2020 !

Pour la septième année consécutive, la campagne TOUR du DUERF est organisée à partir du 10 septembre 2020 par le *Klima-Bündnis Lëtzebuerg* et le *Verkéiersverbond*, et notre commune y participe à nouveau.

L'objectif déclaré de la campagne est de sensibiliser à l'utilisation quotidienne du vélo pour qu'il obtienne une place plus importante, que ce soit comme loisir ou comme moyen de transport.

En 3 semaines, il s'agit de collecter autant de km parcourus à vélo que possible, en équipe ou individuellement. Tout le monde est cordialement invité à participer et à former des équipes : classes d'élèves, associations, organisations, entreprises etc.

Toute personne habitant, travaillant, membre d'une association ou étant bénévole dans la commune peut participer.

Chaque participant encode via Internet (ou via le capitaine de son équipe) ses kilomètres parcourus dans une base de données accessible sous www.tourduduerf.eu. Les meilleures équipes reçoivent une récompense de la part de la commune, les organisateurs *Verkéiersverbond* et *Klima-Bündnis Lëtzebuerg* quant à eux récompensent les communes les plus actives.

Si dans vos déplacements, vous rencontrez des endroits présentant un danger particulier, nous vous remercions de nous en informer, si possible par mail à l'adresse technique@nommern.lu ou par téléphone au 837318-230.

M-BOX à Cruchten

Une M-BOX pour stationner des vélos est opérationnelle à la gare de Cruchten. Pour plus d'informations : <http://www.m-box.lu/>

A vélo dans la forêt ?

Merci de rester sur les chemins officiels. Les animaux ont besoin de se sentir en sécurité dans leur espace vital. Ceci est aussi valable pour les piétons, mais un vélo étant plus rapide, il dérange beaucoup plus.

Comment participer ?

Sur www.tourduduerf.lu (ou via le capitaine d'une équipe) on peut soit s'inscrire dans une équipe déjà existante soit en créer une nouvelle. Nous faisons confiance aux participants quant aux kilomètres déclarés.

Intéressé ? Plus d'infos sur www.tourduduerf.lu !

**TOUR DU DUERF**

Responsabel fir meng Gemeng

TOUR du DUERF 2020

Alle aufs Rad! Vom 10. - 30.09.2020

Ab dem 10. September 2020 organisieren das *Klima-Bündnis Lëtzebuerg* und der *Verkéiersverbond* bereits zum siebten Mal die Fahrrad-Kampagne TOUR du DUERF, und unsere Gemeinde macht (wieder) mit!

Ziel der Kampagne ist es, alle Einwohner der Gemeinde für die Nutzung des Fahrrads im Alltag zu sensibilisieren, so dass das Fahrrad eine größere Bedeutung sowohl als Verkehrsmittel als auch in der Freizeitgestaltung erlangt.

Innerhalb von 21 Tagen sammeln wir in unserer Gemeinde, einzeln oder in einer Gruppe, möglichst viele Fahrradkilometer. Jeder, der in der Gemeinde wohnt oder arbeitet, einem Verein angehört oder eine Schule besucht, ist herzlich eingeladen mitzumachen. Schulklassen, Vereine, Organisationen, Unternehmen etc. können eigene Teams bilden.

Die klimafreundlich zurückgelegten Kilometer werden entweder vom Kapitän des Teams oder von den einzelnen Teilnehmern online auf www.tourduduerf.lu eingetragen. Die besten Teams werden von der Gemeinde prämiert. Der *Verkéiersverbond* und das *Klima-Bündnis Lëtzebuerg* zeichnen die bestplatzierten Gemeinden aus.

Falls Sie bei Ihren Radtouren gefährliche Standorte finden, bitten wir Sie, uns dies per Mail an technique@nommern.lu oder per Telefon: 837318-230 mitzuteilen.

M-BOX in Cruchten

Eine M-BOX (gesicherte Stellplätze) steht zur Verfügung beim Bahnhof in Cruchten. Mehr Informationen bekommen Sie auf: <http://www.m-box.lu/>

Im Wald unterwegs mit dem Fahrrad?

Bitte bleiben Sie auf den offiziellen Wegen. Die Wildtiere brauchen Ruhe und Sicherheit in ihrem Lebensraum. Dies gilt natürlich auch für Fußgänger, wenngleich der Fahrradfahrer viel schneller unterwegs ist und daher das Wild mehr verunsichert und stört.

Wie kann ich mitmachen?

Schreiben Sie sich ein auf www.tourduduerf.lu. Sie können sich einem bestehenden Team anschließen oder ein neues Team bilden. Teilnehmer ohne Internetzugang melden die gefahrenen Kilometer ihrem Teamkapitän. Dabei wird auf die Ehrlichkeit der Teilnehmer vertraut!

Interessiert? Mehr Infos und Einschreibung unter www.tourduduerf.lu !

Et si la transition énergétique...

démarrait chez vous ?

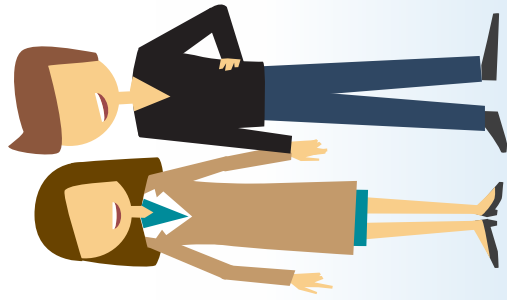
Nous vous accompagnons tout au long de votre projet !

Votre conseiller myenergy vous donne une appréciation de l'isolation thermique et de la consommation électrique de votre logement. Il vous guide sur l'utilisation des installations techniques valorisant les énergies renouvelables et vous informe également sur toutes les démarches à entreprendre pour mener à bien votre projet et avoir accès aux aides financières !

Votre diagnostic énergétique

myenergy, votre partenaire pour une transition énergétique durable, vous propose un conseil de base en énergie neutre et gratuit, en partenariat avec votre commune !

Abordez les étapes nécessaires pour réussir votre projet de rénovation énergétique ou de construction durable, découvrez les aides financières disponibles ou faites-vous conseiller en matière de mobilité durable.



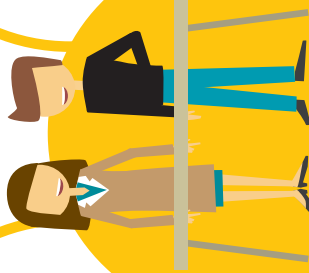
Aides financières



kWh



Efficacité énergétique, construction et rénovation durables



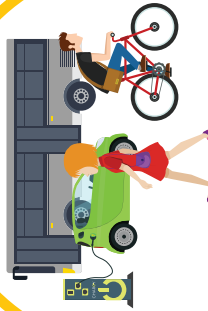
Énergies renouvelables



Passport énergétique



Comportement énergétique



Mobilité durable



8002 11 90  myenergy.lu

Ce service est financé par myenergy et votre commune.



Calendrier des collectes de déchets modifié pour les mois de juillet / août / septembre 2020

La réorganisation de la collecte des déchets, initialement prévu pour le 1^{er} juillet 2020, est reportée au 1^{er} octobre 2020. L'enlèvement des déchets ménagers (poubelle grise) continue à se faire tous les vendredis pendant les mois de juillet, août et septembre 2020.

À noter que les nouvelles poubelles pour les déchets organiques et le verre ne seront vidées qu'à partir du 1^{er} octobre 2020.

Voici le calendrier modifié:

Juillet/Juli		Août/August		Septembre/September	
1 mer.		1 sam.		1 mar.	Valorlux
2 jeu.		2 dim.		2 mer.	
3 ven.	Ménagers (DM) / Hausmüll	3 lun.		3 jeu.	
4 sam.		4 mar.	Valorlux	4 ven.	Ménagers (DM) / Hausmüll
5 dim.		5 mer.		5 sam.	
6 lun.		6 jeu.	SuperDrecksKëscht	6 dim.	
7 mar.	Valorlux	7 ven.	Ménagers (DM) / Hausmüll	7 lun.	
8 mer.		8 sam.		8 mar.	
9 jeu.		9 dim.		9 mer.	
10 ven.	Ménagers (DM) / Hausmüll	10 lun.	Papier	10 jeu.	
11 sam.		11 mar.		11 ven.	Ménagers (DM) / Hausmüll
12 dim.		12 mer.		12 sam.	
13 lun.	Papier	13 jeu.		13 dim.	
14 mar.		14 ven.	Ménagers (DM) / Hausmüll	14 lun.	Papier
15 mer.		15 sam.		15 mar.	Valorlux
16 jeu.		16 dim.		16 mer.	
17 ven.	Ménagers (DM) / Hausmüll	17 lun.		17 jeu.	
18 sam.		18 mar.	Valorlux	18 ven.	Ménagers (DM) / Hausmüll
19 dim.		19 mer.		19 sam.	
20 lun.		20 jeu.		20 dim.	
21 mar.	Valorlux	21 ven.	Ménagers (DM) / Hausmüll	21 lun.	
22 mer.		22 sam.		22 mar.	
23 jeu.		23 dim.		23 mer.	
24 ven.	Ménagers (DM) / Hausmüll	24 lun.		24 jeu.	
25 sam.		25 mar.		25 ven.	Ménagers (DM) / Hausmüll
26 dim.		26 mer.		26 sam.	
27 lun.	Encombrants / Sperrmüll	27 jeu.		27 dim.	
28 mar.		28 ven.	Ménagers (DM) / Hausmüll	28 lun.	
29 mer.		29 sam.		29 mar.	Valorlux
30 jeu.		30 dim.		30 mer.	
31 ven.	Ménagers (DM) / Hausmüll	31 lun.			



**Administration communale de
Nommern**

31, rue Principale
L-7465 Nommern
Tél. : 83 73 18 - 200
Fax: 83 73 18 - 299

www.nommern.lu