

L'ADMINISTRATION COMMUNALE DE
NOMMERN ET LE **SIDEN**
VOUS INVITENT À LA PORTE OUVERTE
DU **BASSIN D'ORAGE** ET DE LA
STATION DE POMPAGE DE CRUCHTEN

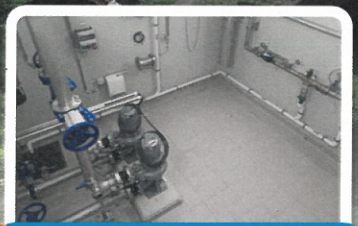
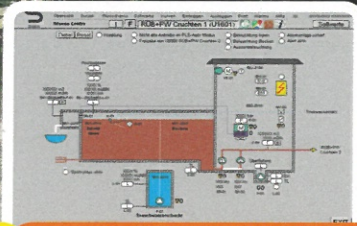
VERRE D'AMITIÉ
CE **VENDREDI 23 MAI**
À PARTIR DE 16 H 30



Syndicat Intercommunal
de Dépollution des Eaux
résiduares du Nord



LE GOUVERNEMENT
DU GRAND-DUCHÉ DE LUXEMBOURG
Ministère de l'Environnement, du Climat
et de la Biodiversité



Situation

Le bassin d'orage et la station de pompage de Cruchten occupent une place essentielle dans le dispositif d'assainissement de la commune de Nommern.

Ces infrastructures, situées au cœur d'un réseau d'évacuation mixte pour les eaux usées et pluviales, assurent la régulation et le transfert sécurisé des effluents vers la station d'épuration.

Lors de fortes précipitations, elles permettent de limiter les débordements directs dans le ruisseau de la Schrondweilerbaach et réduisent les risques de refoulement dans les habitations.

Jusqu'à récemment, le déversoir existant ne répondait plus aux exigences environnementales et techniques actuelles, rendant nécessaire une modernisation complète du site.

Modernisation

Le projet de modernisation a permis de remplacer l'ancien déversoir par un bassin d'orage fermé d'un volume utile de 110 m³.

Ce nouveau bassin est équipé d'un dégrilleur fin automatique et d'un système de rinçage par chasse d'eau, optimisant la gestion des sédiments et réduisant les risques de pollution du milieu naturel.

La station de pompage intégrée comprend : armoires de commande, motovanne pour un contrôle précis des débits, et compteur électromagnétique de nouvelle génération.

Une conduite d'étranglement de 270 mètres a été posée entre le bassin d'orage et le raccordement au collecteur existant ce qui permet la mise hors service du déversoir existant

Télégestion optimisée

Le bassin d'orage et la station de pompage de Cruchten bénéficient désormais d'une télésurveillance et d'une télégestion intégrales via le système d'exploitation du SIDEN.

Grâce à des automates connectés, les données d'exploitation sont collectées en temps réel, permettant un pilotage à distance fiable et réactif, quel que soit le contexte climatique.

En cas d'alerte ou d'anomalie, des interventions rapides peuvent être déclenchées, limitant les risques d'incident et préservant l'intégrité du réseau.

Cette gestion intelligente permet également d'adapter le fonctionnement du bassin aux contraintes météorologiques et hydrauliques, garantissant une exploitation durable et efficace des installations.

Avenir et impact

Avec la mise en service de cette infrastructure moderne, la commune de Nommern renforce sa stratégie de gestion durable des eaux usées et pluviales.

Le bassin d'orage et la station de pompage contribuent activement à la protection de la Schrondweilerbaach et de l'Alzette, tout en réduisant les risques pour les habitations.

Ce projet d'un coût total de 1.460.000 € TTC, dont 437.000 € ont été subventionnés par le Ministère de l'Environnement, du Climat, et de la Biodiversité via le Fonds pour la Gestion de l'Eau, illustre l'engagement commun pour un assainissement performant, respectueux de l'environnement et tourné vers l'avenir.

