



LE GOUVERNEMENT
DU GRAND-DUCHÉ DE LUXEMBOURG
Ministère de la Mobilité
et des Travaux publics

Administration des transports publics



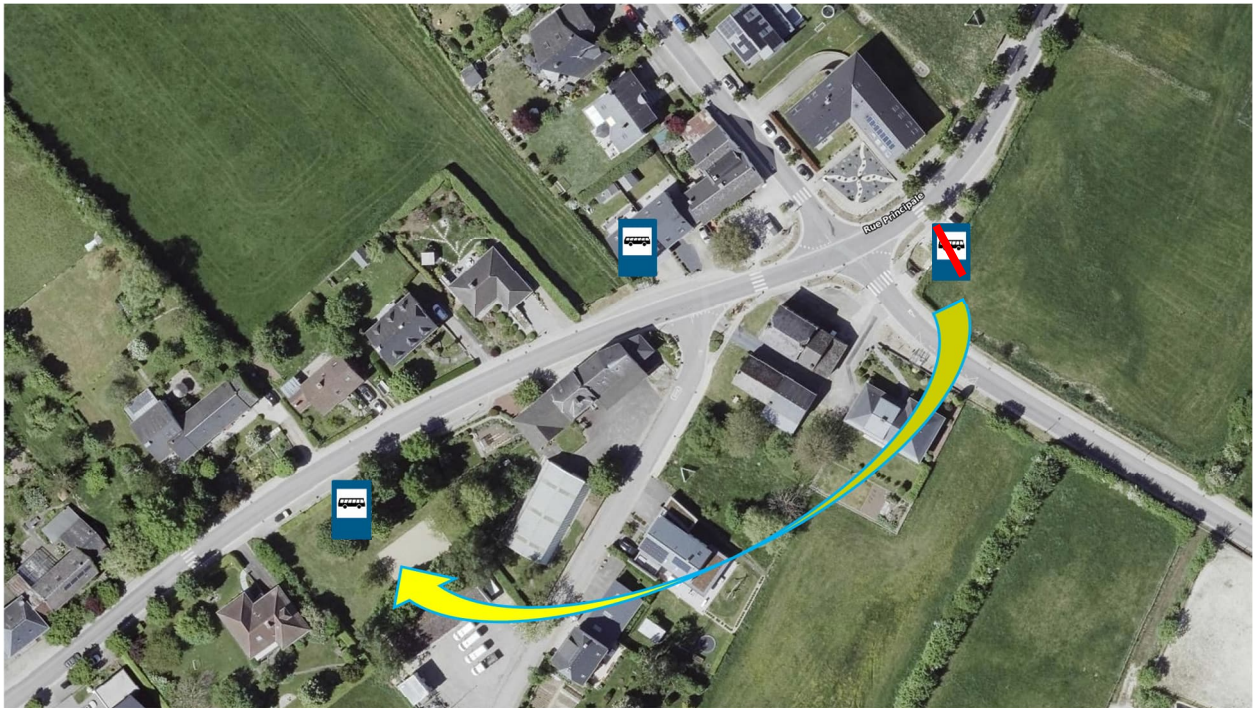
Luxembourg, le 13.02.2026

AVIS Perturbation 2026/101 du 13.02.2026

Objet: Ligne 231 Mersch - Cruchten - Beaufort

En raison de travaux routiers, l'arrêt Schrondweiler, Um Woes sera déplacé en face de la maison° 9, Rue Principale

du mardi 17 février 2026 au vendredi 27 février 2026 inclus



LE GOUVERNEMENT DU GRAND-DUCHÉ DE LUXEMBOURG
Ministère de la Mobilité et des Travaux publics
Administration des transports publics
Service Transports RGTR

Copies: Gare de Luxembourg.
Permanence, Service Transports RGTR.
Exploitant(s) RGTR concerné(s).
Administration(s) Communale(s) de: Nommern.

Instruire personnel intéressé!

4, rue Charles Bernhoeft
L-1240 Luxembourg

perturbations@atp.etat.lu
transports.public.lu

www.gouvernement.lu
www.luxembourg.lu